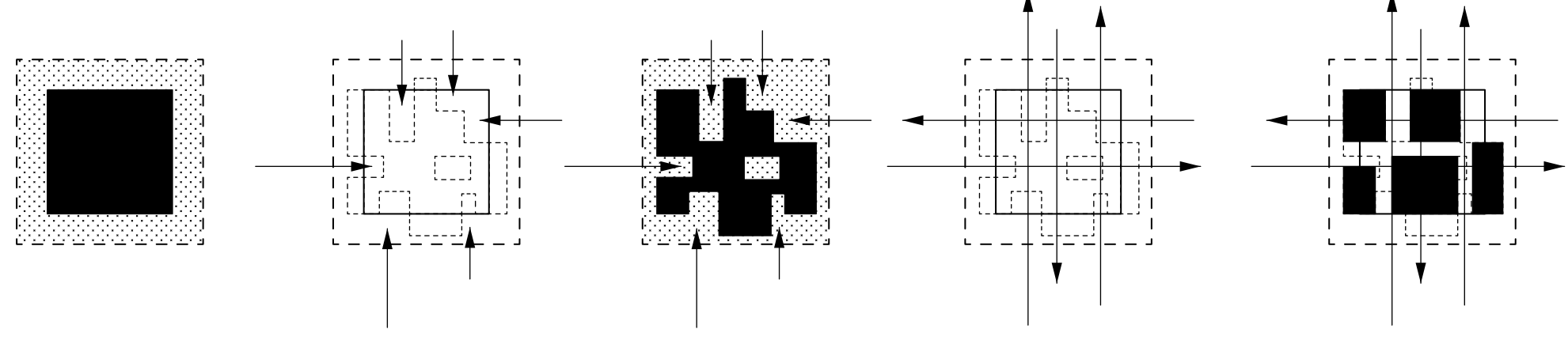


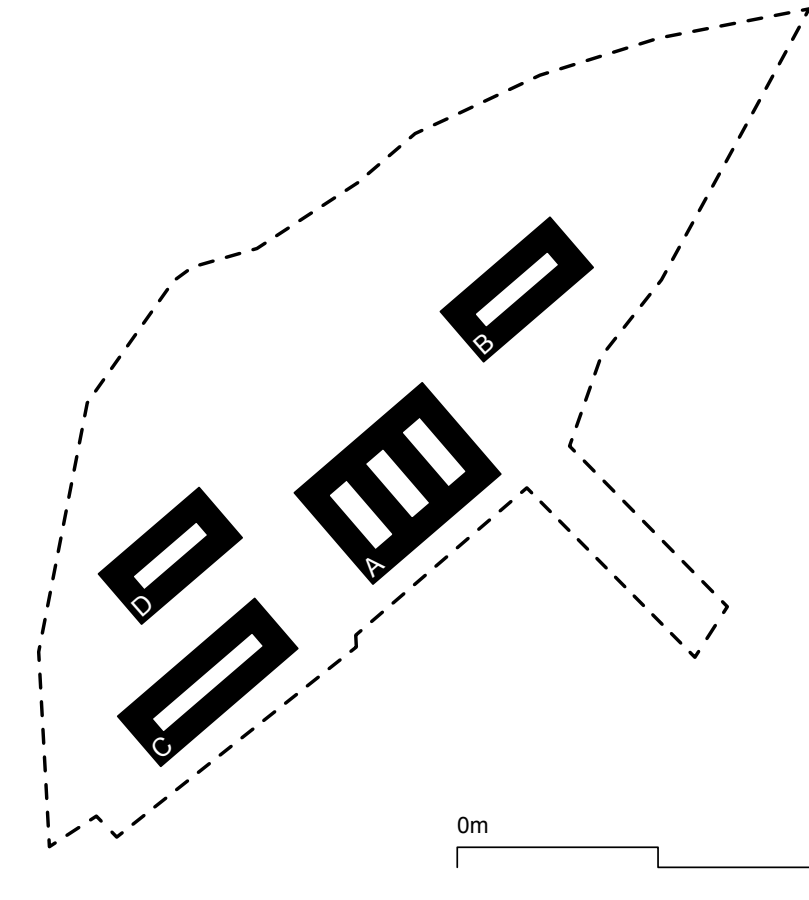
BBZ Münnerstadt

Der Entwurf sieht eine Bebauung durch vier zwei- bis viergeschossige Gebäude vor. Durch diese Gliederung entsteht ein »Bildungscampus im Park« der sich in seiner Körnung homogen in die Stadtstruktur einfügt. Das zentral gelegene Hauptgebäude gegenüber dem Priesterseminar fasst den gemeinsamen »Campushof« und bindet so den Bestand in das neu entstehende Bildungszentrum ein. Um das Hauptgebäude mit den gemeinsamen Nutzungen wie Bibliothek, Pausenhalle, Schülercafé, Verwaltung und gemeinsamen Lehrerzimmer, gruppieren sich drei Schulgebäude. Durch die Bildung von Nutzungscustern wird eine Eigenständigkeit der einzelnen Bildungsschwerpunkte ermöglicht. Die bewusste Durchlässigkeit der Erdgeschosszonen lädt Besucher und Gäste ein und fördert gleichermaßen die Interaktion zwischen Schülern und Lehrern der unterschiedlichen Schulen.

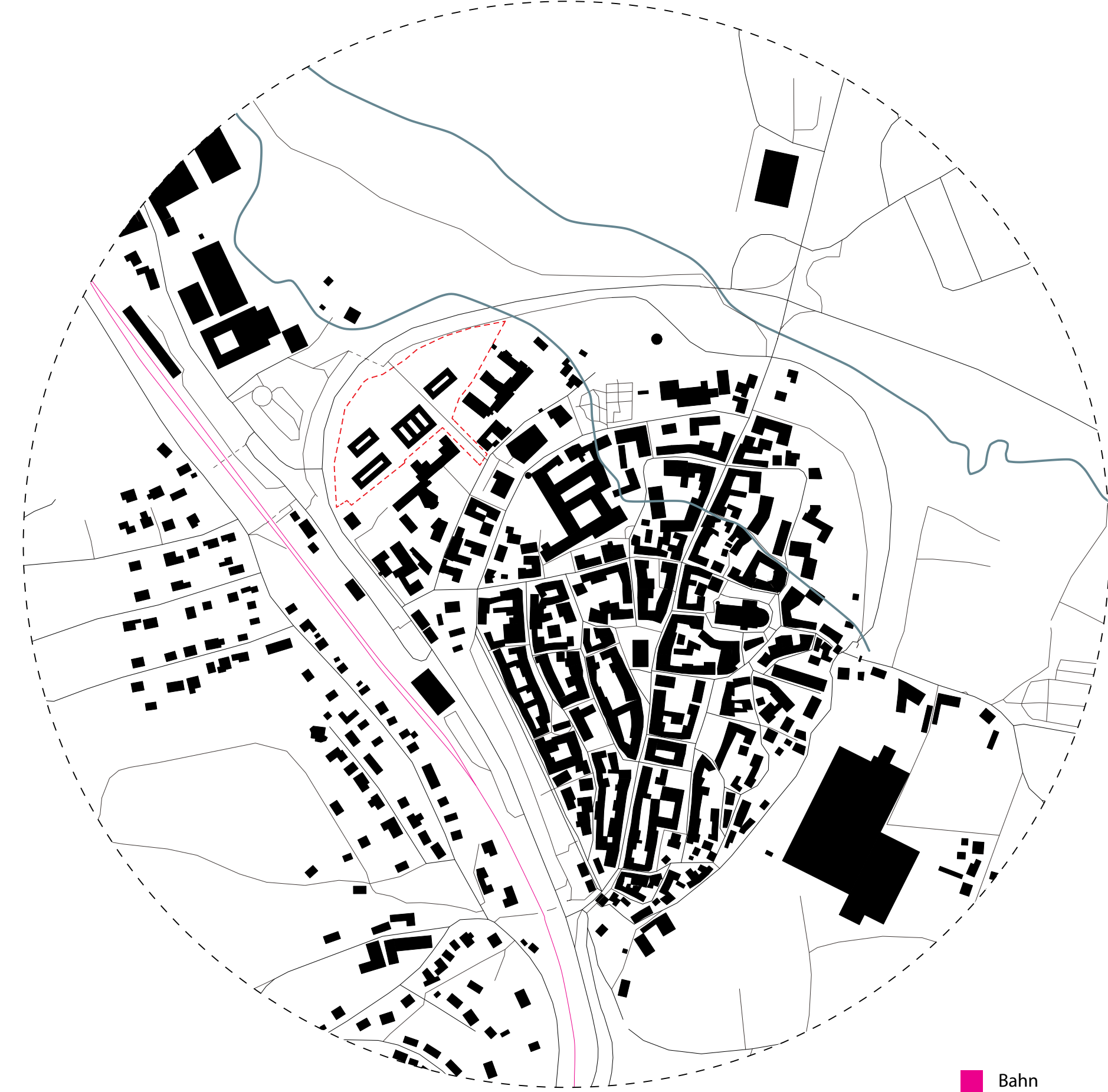
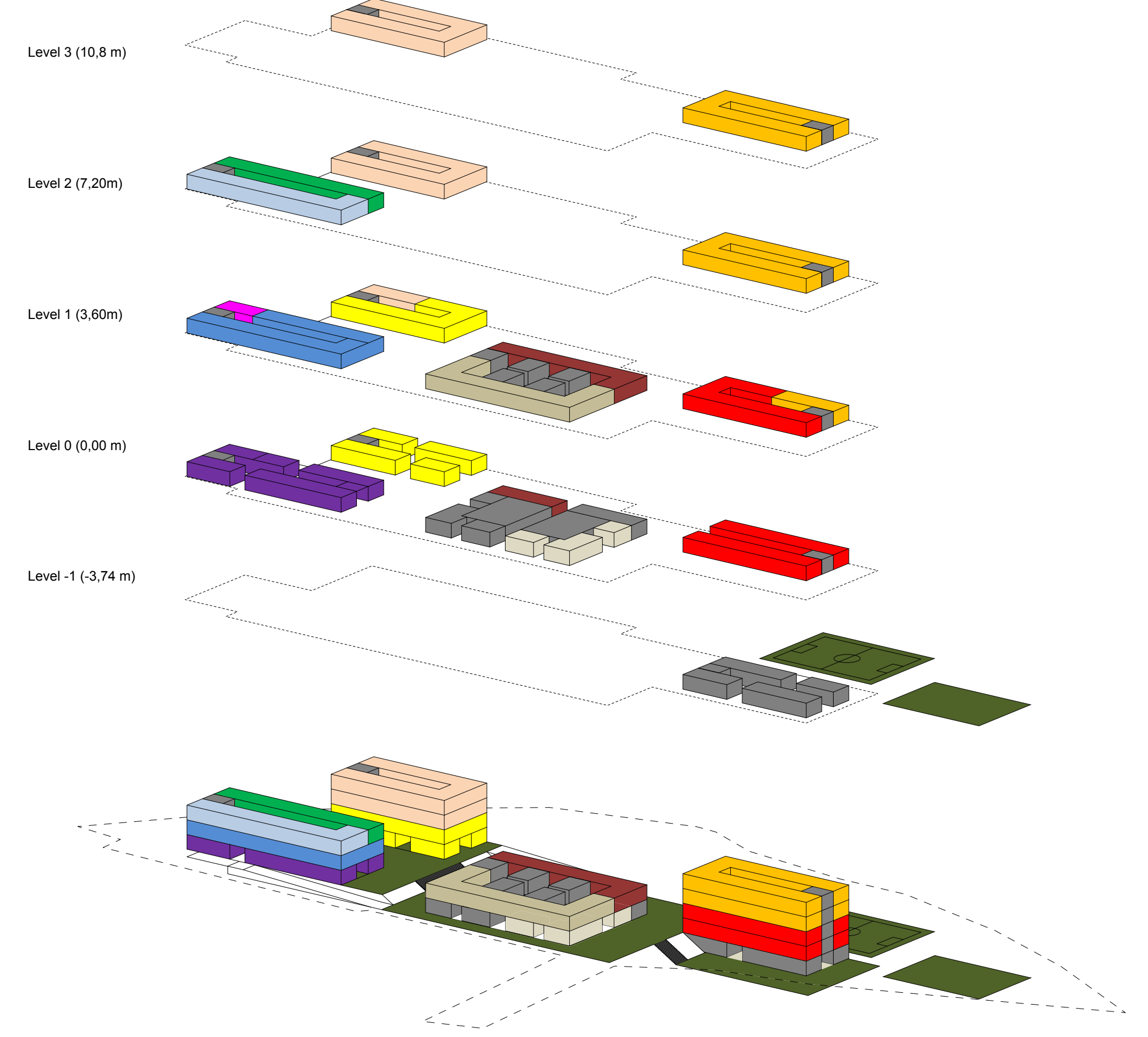
Raumkörper



Die Gliederung des Außenraums wird durch eine ausgewogene Verteilung der Baukörper in Kombination mit der Durchwegung erreicht. Die dadurch entstehenden Freiräume bilden indetermierte Interaktionsräume für Kommunikation und Interaktion im Inneren wie im Äußeren des BBZ Münnerstadt.



- 1 BFS Ernährung und Versorgung (555m²)
- 2 BFS Kinderpflege (646m²)
- 3 BFS Sozialpflege (511m²)
- 4 BFS Altenpflege (240m²)
- 5 HEP Heilerziehungspflege (284m²)
- 6 FA Sozialpädagogik (828m²)
- 7 KU Lehrküchen (644m²)
- 8 BW Bewegungserziehung Spiel (330m²)
- 9 MU Musikräume (357m²)
- 10 WE Werkräume (432m²)
- 11 INF Informatik (45m²)
- 12 Allg-LK Lehrer + Bibliothek (335m²)
- 13 Allg-V Verwaltung (114m²)
- 14 Allg-S Sonstige Räume (985m²)
- 15 Frei Freiflächen (2480m²)

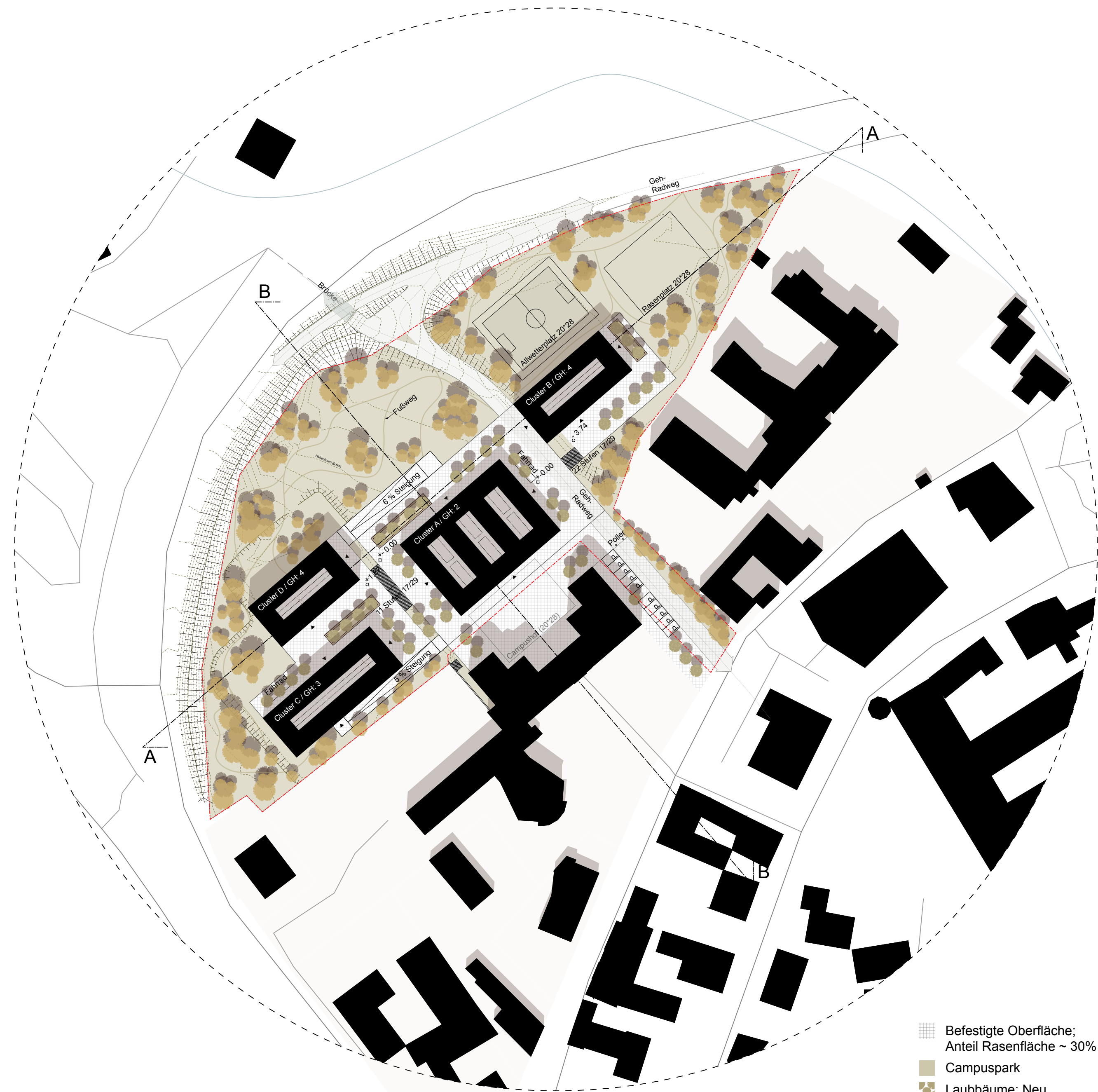


Schwarzplan
M 1:5000

- Bahn
- Gewässer
- Verkehrswege
- Baufeld

Übersicht Raumgruppen

Raumgruppengliederung

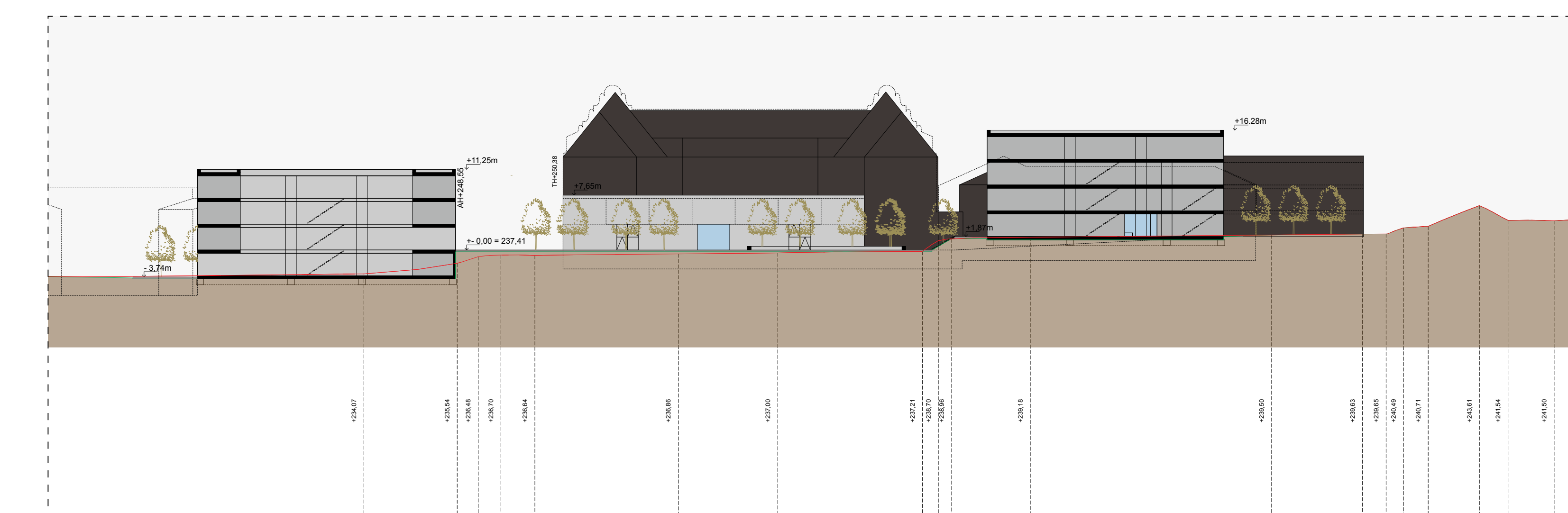
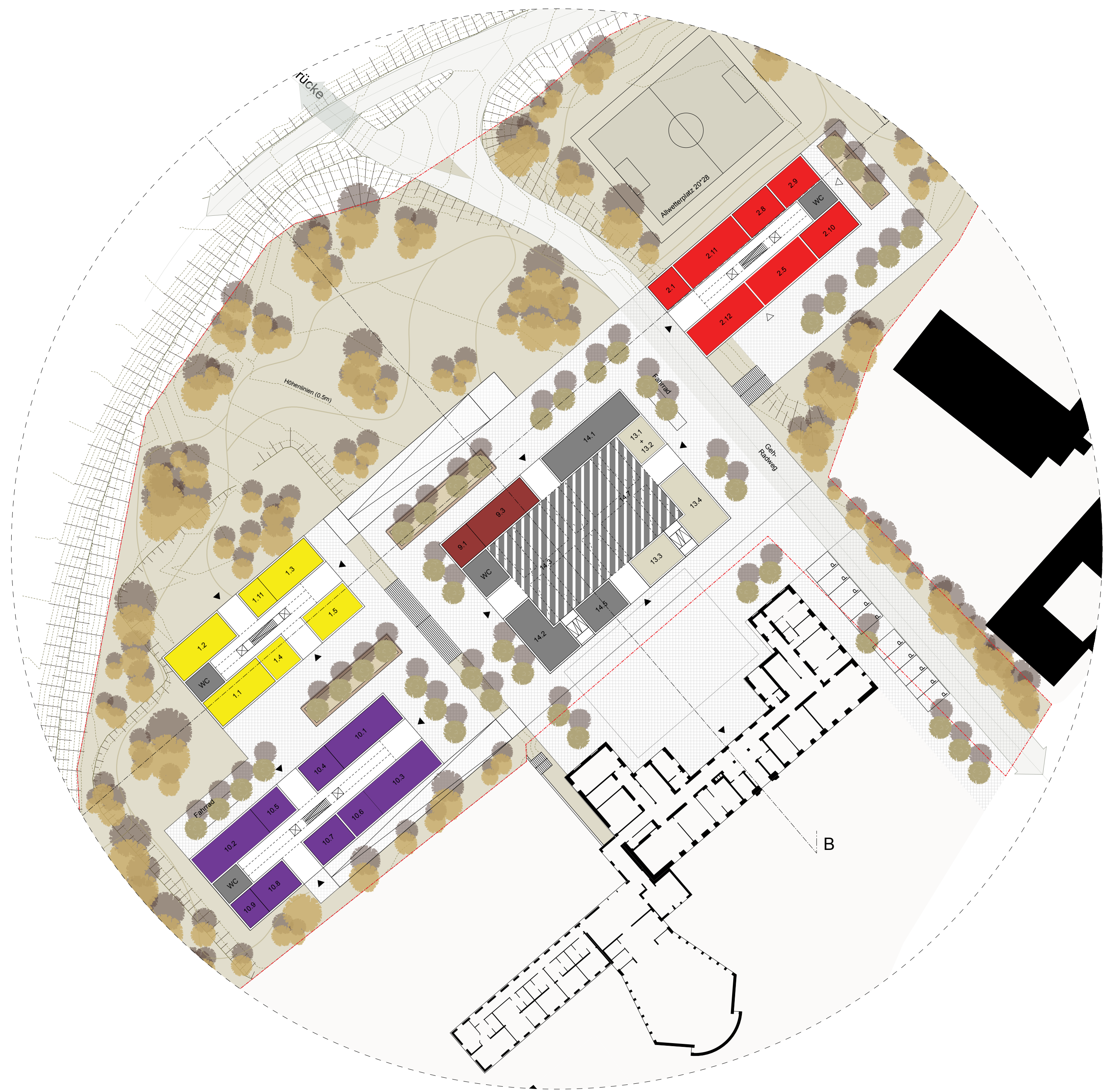


Lageplan
M 1:1000

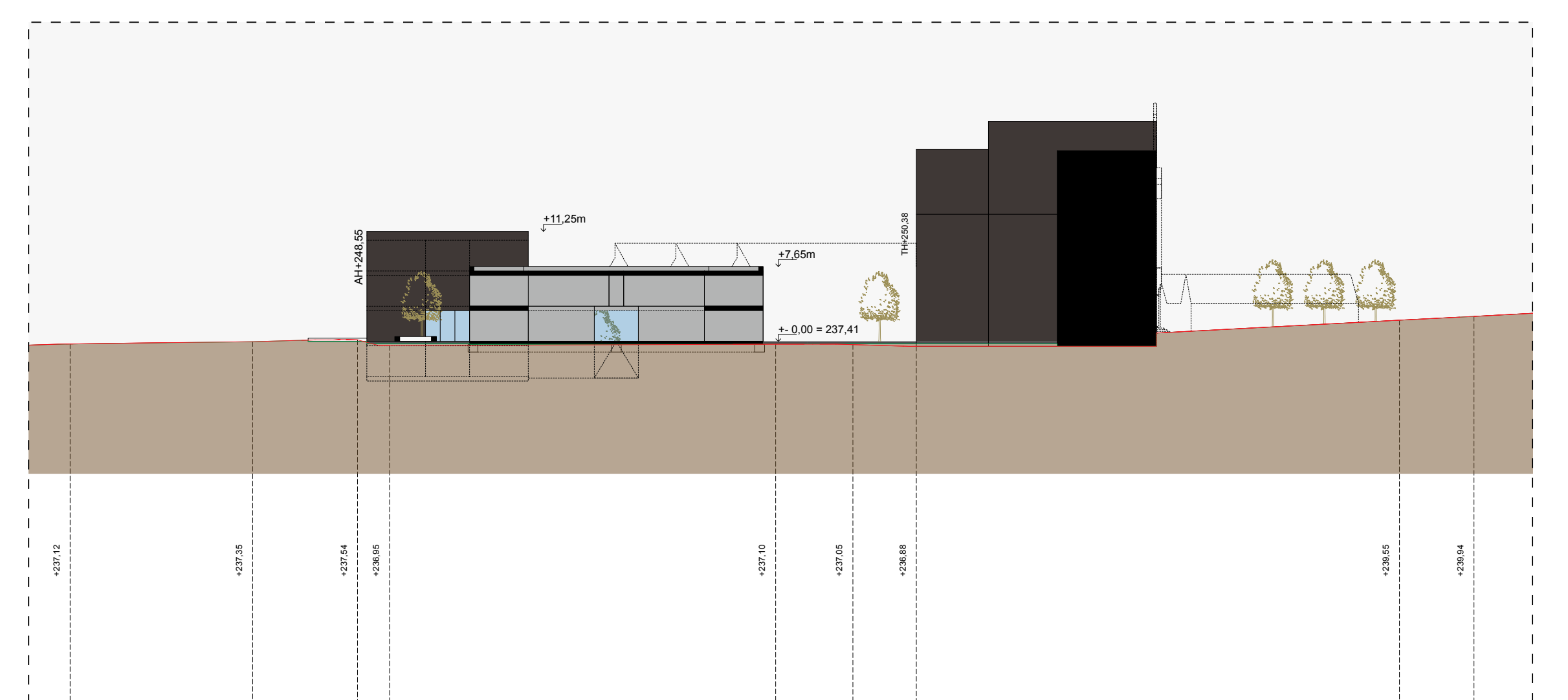


- Befestigte Oberfläche; Anteil Rasenfläche ~ 30%
- Campuspark
- Laubbäume; Neu
- Obst u. Laubbäume; Bestand und Neu
- Fuß- und Radweg; öffentlich
- Fußweg Park; wassergebunden
- Baufeld

Grundriss EG
M 1:500



Schnitt AA
M 1:500



Schnitt BB
M 1:500

- Geländeverlauf
- Bestand
- Neu